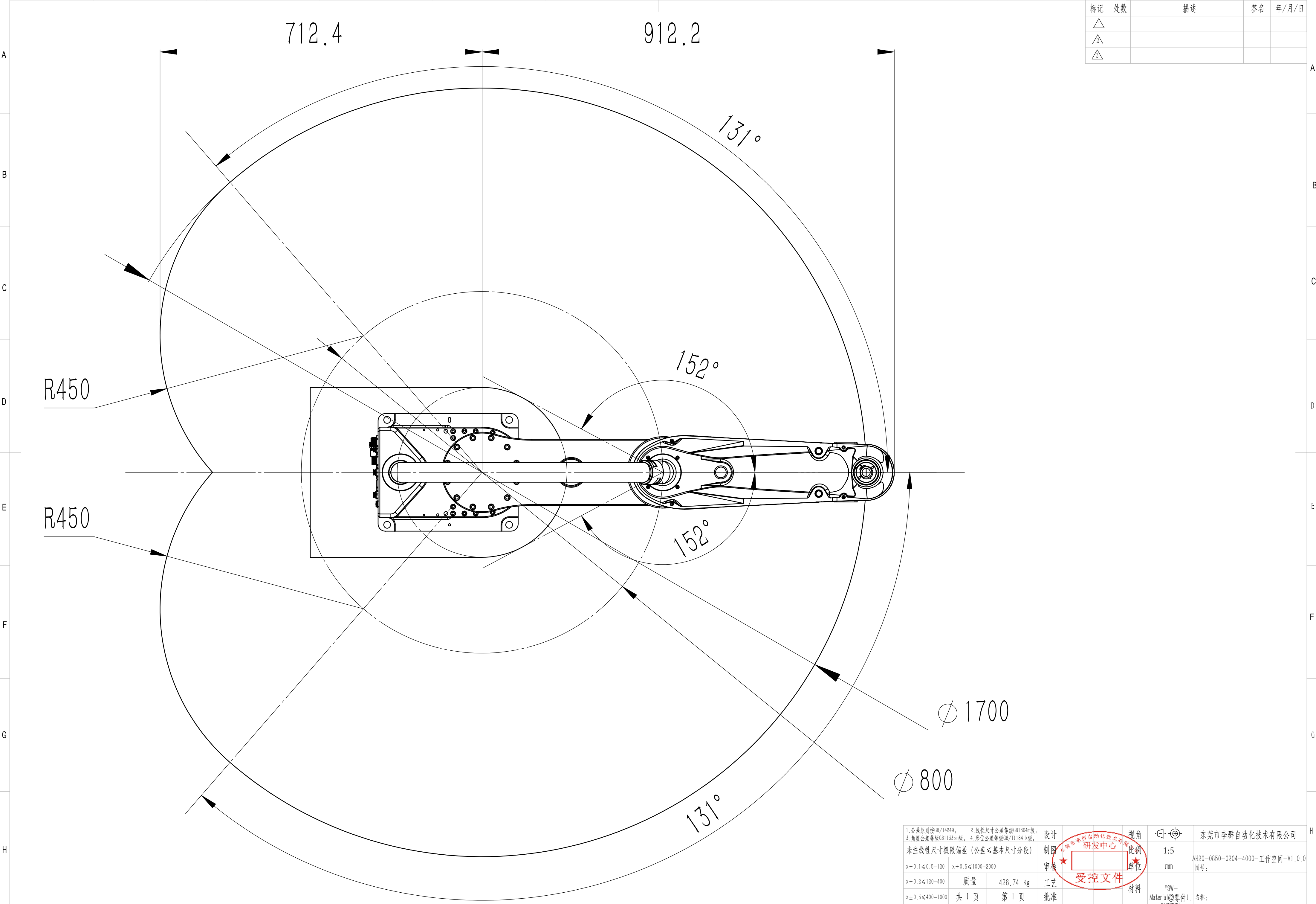


标记	处数	描述	签名	年/月/日
△				
△				
△				



1.公差原则按GB/T4249; 2.线性尺寸公差等级GB1804m级; 3.角度公差等级GB11335m级; 4.形位公差等级GB/T1184 k级; 未注线性尺寸极限偏差(公差≤基本尺寸分段)			设计	视角	东阳市李群自动化技术有限公司
x±0.1≤0.5-120			制图	比例	1:5
x±0.2≤120-400			审核	单位	mm
x±0.3≤400-1000			批准	材料	"SW-Material@零件1.名称: SLD
共 1 页			第 1 页	图号: AH20-0850-0204-4000-工作空间-V1.0.0	